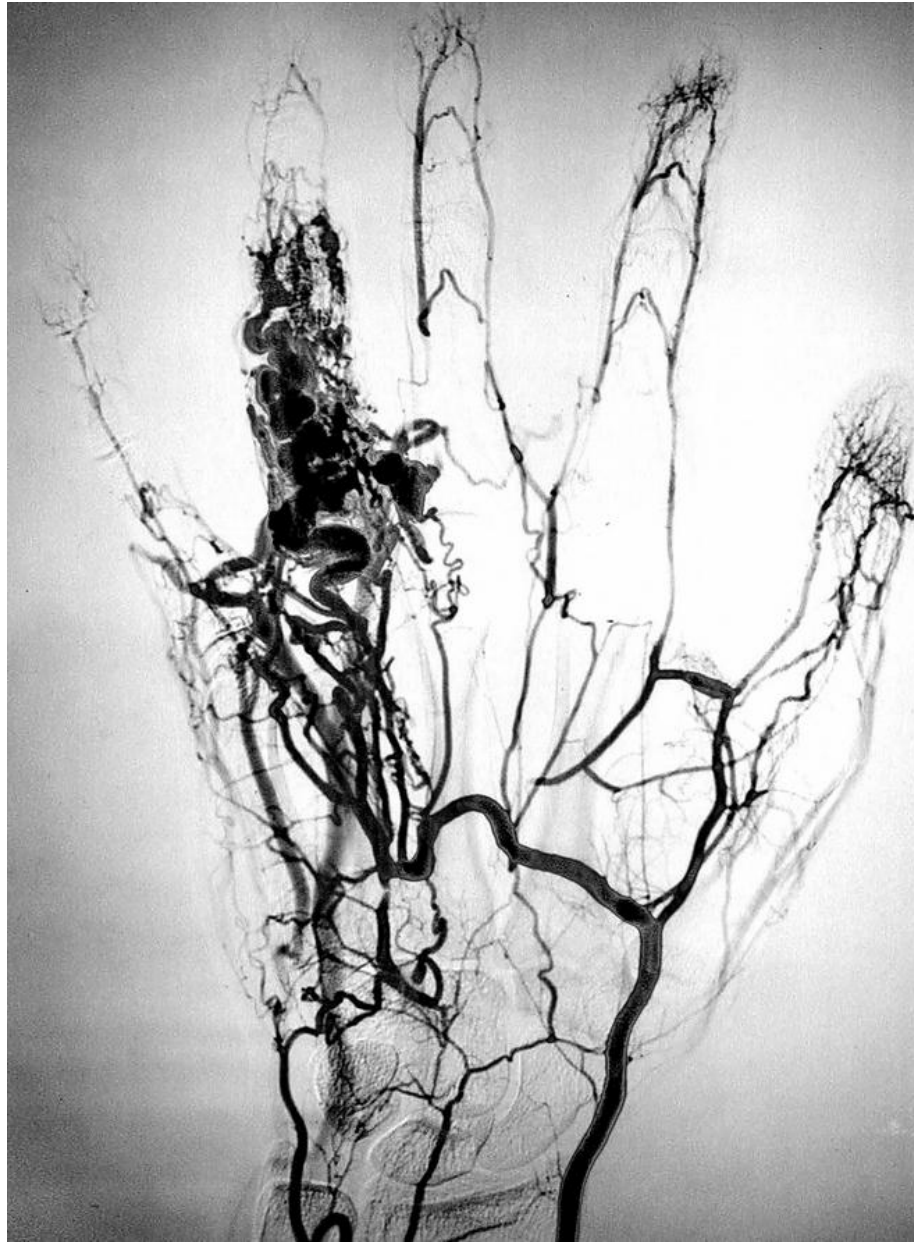




THUASNE
S I N C E 1 8 4 7

Les angiomes



Angiome est le terme générique utilisé pour qualifier de multiples anomalies vasculaires extrêmement hétérogènes dans leur comportement biologique et leur décours clinique.

Ces malformations peuvent aussi bien intéresser les vaisseaux sanguins (hémangiomes) que les vaisseaux lymphatiques (lymphangiomes). Certains organes comme le foie et le cerveau peuvent également être touchés.

Définition selon le Dictionnaire médical de l'Académie de Médecine – version 2015-2

angiome n.m.

angioma, haemangioma, hemangioma

Dysplasie vasculaire recouvrant des malformations, hétérogènes tant au point de vue clinique qu'histologique ou évolutif, qui peuvent être dues à une hypertrophie d'un ou de plusieurs vaisseaux, à une multiplication de vaisseaux bien différenciés, à une prolifération de cellules endothéliales primitives ou à des malformations vasculaires.

Les dysplasies vasculaires sont actuellement subdivisées d'après des caractères hémodynamiques et angiographiques, qui permettent d'élaborer une conduite à suivre dans chaque type d'angiome.

On distingue ainsi:

- a) l'angiome tubéreux du nourrisson,*
- b) les malformations vasculaires, qui se subdivisent en*
 - angiomes inactifs sur le plan hémodynamique (angiome plan, angiome télangiectasique, angiome capillaroveineux, angiome veineux)*
 - et en angiomes actifs sur le plan hémodynamique (angiomes artérioveineux),*
- c) les angiodysplasies complexes (disséminées ou systématisées).*

Quels sont les différents types d'angiome?

Angiomes tubéreux du nourrisson ou hémangiome du nourrisson

Les Hémangiomes* sont des tumeurs vasculaires, de nature bénigne, qui grandissent rapidement. Ils se développent à partir des cellules qui couvrent la face interne des vaisseaux, appelées cellules endothéliales. Les hémangiomes sont indolores, ne présentent ni battement ni frémissement à la palpation. Ils dégagent une chaleur locale. Leur surface est élastique, ferme mais non indurée.

Les hémangiomes touchent 10 à 12% des nouveaux nés. Dans 80% des cas leur involution est observée entre la sixième et la septième année.

10% des hémangiomes mettent en jeu précocement le pronostic esthétique, fonctionnel voire vital de l'enfant par leur localisation ou leurs complications. Ils nécessitent des explorations plus poussées et une prise en charge thérapeutique active.



Hémangiome tubéreux



Hémangiome sous cutané



Hémangiome mixte

* Sources :

ENJOLRAS O., HERBRETEAU D., LAMARCHAND F. et al. Hémangiomes et malformations vasculaires superficielles : classification. J Mal Vasc 1992;17:2-19.

BREVIERE G.M., ENJOLRAS O., LEMARCHAND-VENENCIE F. Les hémangiomes immatures de l'enfant. Rev Prat 1992;42(16):2011-17.

CAMBAZARD F. Les angiomes immatures du nourrisson. Pédiatrie 1988;43:427-431.

2010-2011 UMVF – Collège national des enseignants de dermatologie
Université Médicale Virtuelle Francophone

Angiomes hémodynamiquement inactifs

L'angiome plan :

Appelé également tache de vin est le résultat des malformations vasculaires provoquées par une dilatation des vaisseaux du derme. Présent dès la naissance, l'angiome plan grandit avec l'enfant et dure toute la vie de l'individu. Son étendue est variable de même que sa couleur qui varie du rose pâle au rouge foncé ou pourpre.

Traitement : Laser

L'angiome télangiectasie ou stellaire :

Est une lésion vasculaire bénigne de la peau, comportant une artériole centrale ainsi que de fines branches qui s'écartent comme les pattes d'une araignée. La localisation est souvent au niveau de la face mais l'angiome stellaire peut exister également sur les avant-bras, le dos des mains et des doigts. Présents chez l'enfant comme chez l'adulte, les angiomes stellaires sont également fréquents au cours de la grossesse (ils disparaissent souvent après l'accouchement).

Traitement : Laser



Quels sont les différents types d'angiome?

Angiomes hémodynamiquement inactifs

Angiome veineux *

Constitués de tuméfactions bleutées sous-cutanées ou de lacis de veines dilatées superficielles ressemblant à des varices .

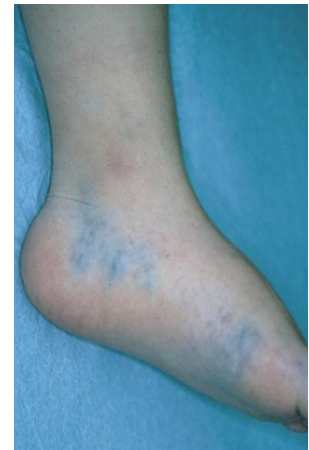
L'angiome veineux est mou et dépressible, se vidant à la pression ou à la surélévation du membre .

Il gonfle en position déclive, lors d'efforts ou de cris (visage).

Absence d'augmentation de chaleur locale, de battement et de souffle.

L'angiome veineux peut siéger à l'extrémité des membres ou sur le visage.

Son volume et son étendue étant variables.



* Source : 2010-2011 UMVF - Université Médicale Virtuelle Francophone

Quels sont les différents types d'angiome?

Angiomes hémodynamiquement actifs

Angiome artério-veineux *

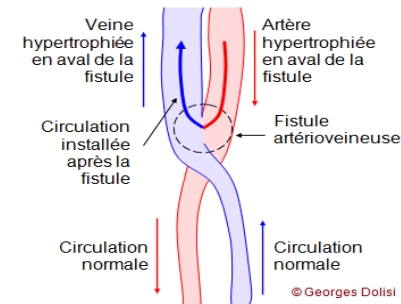
Malformation vasculaire complexe résultant d'un agglomérat de vaisseaux sanguins dilatés avec communications anormales entre segments artériels et veineux, qui court-circuitent le flux sanguin.

Potentiellement très graves, les lésions sont évolutives, débutant par une tache rouge, chaude, extensive ou une tuméfaction battante ou soufflante.

L'oreille, les extrémités et le cuir chevelu sont des localisations caractéristiques.

L'évolution se fait par poussées évolutives spontanées ou déclenchées par un traumatisme ou un geste thérapeutique.

Des évolutions peuvent également se produire à la puberté ou lors d'une grossesse.



Un exemple de fistule artérioveineuse



*Source : *campus de dermatologie, enseignement de 2^{ème} cycle UMVF - Université Médicale Virtuelle Francophone*

*source *Dictionnaire médical de l'Académie de Médecine – version 2015-2*

Quels sont les différents types d'angiome?

Les Angiodysplasies complexes

Elles correspondent à toutes les combinaisons possibles hamartomateuse *et vasculaire.
Nous distinguerons deux grands groupes :

- Les angiodysplasies complexes systématisées : sont des malformations étendues, intéressant un territoire précis ou une région donnée.
- Les angiodysplasies complexes disséminées, sont des malformations étendues diffuses.

Ces angiodysplasies s'associent à des anomalies pluritissulaires réalisant des syndromes.
La composante vasculaire au cours de ces syndromes peut être d'un seul type : pure (malformation capillaire, lymphatique, veineuse, artérielle) ou combinée.

Exemples de syndromes :

- De Sturge Weber Krabe
- De Cobb
- De Maffucci
- De Solomon
- De Riley-Smith
- De Bonnet Dechaume Blanc
- De Klippel-Trenaunay et Parkes Weber
- De Blue Rubber Bleb Naevus
- De Protée
- De Bannayan
- De GORHAM

* Un hamartome est une prolifération bénigne de cellules normalement présentes dans le tissu ou l'organe atteint.



Syndrome de Klippel-Trenaunay



Syndrome de Protée



Syndrome de Sturge Weber Krabe

*Sources

ENJOLRAS O., HERBRETEAU D., LAMARCHAND F. et al. Hémangiomes et malformations vasculaires superficielles : classification. *J Mal Vasc* 1992;17:2-19.

ENJOLRAS O., RICHE M.C., MULIKEN J.B., MERLAND J. Atlas des hémangiomes et malformations vasculaires superficielles. Paris Medsi Mc Graw Hill 1990.



La compression peut être utilisée lors du traitement de certains angiomes, comme les hémangiomes, les angiomes veineux ou les angiomes artériovexineux.

La compression exercée sur la zone touchée par l'angiome réalise un drainage des liquides et permet de contenir le volume de la zone.

*Sources

DCEM 3 – Module pluri-disciplinaire n° 13 Dermatologie, chirurgie Plastique. 1
Maladies et Grands Syndromes : Angiomes (223), Professeur Guy Magalon, Juin 2005, Faculté de Médecine de Marseille

HÉMANGIOMES ET MALFORMATIONS VASCULAIRES SUPERFICIELLES DE LATÊTE ET DU COU
J. Neuroradiol., 1997, 24, X-290 © Masson, Paris, 1997

Miller, S.H., Smith, R.L., and Shochat, S.J. Compression treatment of hemangiomas. *Plast Reconstr Surg.* 1976; 58: 573–579

L'utilisation de la compression dans le traitement de certains angiomes

Quelques exemples d'appareillage d'angiomes

à l'aide de vêtements cicatrex.



*Angiome artério-veineux localisé sur le bras gauche
Épaulière en Airskin beige*

A ce jour la LPPR ne prévoit pas le remboursement des dispositifs compressifs utilisés lors du traitement des angiomes.

Il conviendra alors de procéder à une demande d'entente préalable auprès du médecin conseil de la sécurité sociale .

